

**NORME DE REDACTARE**

**Lucrarea se redactează pe pagină cu formatul prezentat mai jos :**

**Page setup:**

**Margins:**

**Top – 4 cm**

**Bottom – 5.7 cm**

**Left – 4 cm**

**Right – 4 cm**

**Gutter – 0 cm**

**Gutter position – Left**

**Paper:**

**Paper size: A4**

**Layout: Header – 5 cm; Footer – 5.7 cm**

**Paragraph:**

**General – Direction: Left-to-right;**

**Indentation – Before text – 0 cm; After text – 0 cm; Special: First line; By – 1.25 cm**

**Spacing : Before – 0 pt; After – 0 pt; Line spacing: Single**

**EPIDEMIOLOGICAL RESEARCH IN CANINE DIROFILARIOSIS IN  
THESSALONIKI AREA OF GREECE**

**(TITLU ARIAL 12, MAJUSCULE, BOLD, PRECEDAT ȘI URMAT  
DE UN SPATIU DE 10 P)**

**MEDERLE N.<sup>1</sup>, OPRUȚI D.A.<sup>1</sup>, DIAKOU A.<sup>2</sup>**

**(AUTORI: NUME INIȚIALA PRENUMELUI., ARIAL 10, MAJUSCULE, BOLD,  
CENTRAT, PRECEDAT ȘI URMAT DE UN SPATIU DE 10 P)**

<sup>1</sup> Banat's University of Agricultural Sciences and Veterinary Medicine "King Michael I of Romania" from Timisoara, Faculty of Veterinary Medicine, 300645, Calea Aradului No. 119, Timisoara, Romania

<sup>2</sup>Aristotle University of Thessaloniki, Faculty of Veterinary Medicine, University Campus, 541 24 Thessaloniki, Greece  
E-mail: papuc\_i@yahoo.com

(Afilierea autorilor : Numele instituției (pentru Univesități vă rugăm să menționați numele universității și Facultatea) – Arial 10, minuscule, centrat, precedată și urmată de un spațiu de 10 p.

În caz de instituții diferite, acestea se numerotează în concordanță cu autorii menționați mai sus; apoi se trece adresa instituției primului autor – codul poștal, strada, numărul, localitatea, țara

Adresa de e-mail a primului autor - Arial 10, minuscule, centrat

În caz de apartenență la instituții diferite, autorii se numerotează. Ex. CENARIU M.<sup>1</sup>  
Dacă autorii aparțin aceleiași instituții, aceștia nu se numerotează)

**Summary (Arial 9, minuscule, bold, centrat)**

The objective of the study was to describe the results of both clinical and laboratory investigation performed for two clinical cases involving red squirrels (*Sciurus vulgaris*). The animals, male and female, aged approximately one month, were rescued on a university campus, in September, 2018.... (Text – Arial 9, minuscule, aliniere stânga-dreapta (justified), fără paragraf)

**Keywords:** *Sciurus vulgaris*, necrotic lesions, associated bacterial flora, antimicrobial resistance. (Arial 9, minuscule, aliniere stânga-dreapta (justified), fără paragraf. Maxim 5 cuvinte cheie, punct la final)

Canine vector-borne diseases (CVBDs) represent a wide group of diseases of major significance for canine health. In addition to their veterinary importance, many of these diseases are of great zoonotic concern, adding a risk of potential transmission to humans..... (Introducerea se redacteaza fără titlu – Arial 10, aliniere stânga-dreapta (justified), paragraf 0,5” (1,25 cm). Introducerea este precedată de un spațiu de 10 p.)

**Materials and methods**

**(Arial 10, bold, centrat, precedat și urmat de un spațiu de 10 p)**

The study was conducted on two European red squirrels, male and female, evaluated to be approximately one month of age. The youngsters were found on the Agricultural Sciences and Veterinary Medicine University campus, Cluj-Napoca, having fallen, presumably, off the same nest..... (Text - Arial 10, aliniere stânga-dreapta (justified), paragraf 0,5” (1,25 cm), urmat de un spațiu de 10 p)

$$A = \frac{B \times C^2}{D} \quad (g/cm^3)$$

Formulele de calcul trebuie să fie prezentate cu editorul de formule (Insert Equation). Arial 10, centrat, și dacă se impune trebuie prezentată unitatea de măsură în paranteze rotunde (UM). Ecuația / formula de calcul va fi precedată și urmată de un spațiu Arial 10. După spațiul Arial 10 se vor prezenta explicațiile termenilor folosiți în ecuația / formula de calcul, cu precizarea unităților de măsură în paranteze rotunde (UM). Dacă se prezintă mai mulți termeni, după prezentarea termenilor se va utiliza ca semn de punctuație ”punct și virgulă” (respectiv ; ), iar după ultimul termen prezentat se va utiliza ca semn de punctuație punctul (respectiv . ). Termenii vor fi aliniați stânga-dreapta, fără alineat.

**Results and discussions**

**(Arial 10, bold, centrat, precedat și urmat de un spațiu de 10 p)**

The squirrel youngsters were fed with cat milk substitutes for the following five weeks after being recovered. Crusty nodules appeared on the lids, ears and on the dorsal sacral region, disseminating on the entire body over another week. Edema of the ears, pads, anus and genitals was seen shortly after, accompanied by exudation and hair loss in the lesional sites (Fig. 1, 2, 3)...(Text - Arial 10, aliniere stânga-dreapta (justified), paragraf 0,5" (1,25 cm), urmat de un spațiu de 10 p)



Fig. 1. Clinical aspects – edema, exudation and crusting of the pads, penial, scrotal and anal area

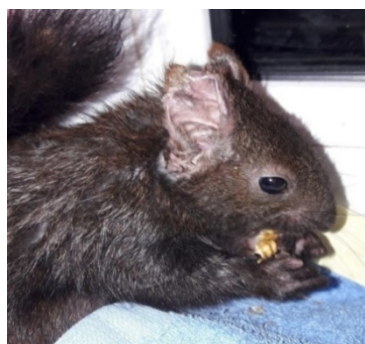


Fig. 2. Clinical aspect – necrosis of the ear pinnae in the third week of disease (female)

Figurile și graficele se menționează în text ca figuri, între paranteze rotunde, prescurtat. Ex. (Fig. 1).

FIGURILE se vor introduce în tabel fără evidențierea marginilor (no borders), precedat și urmat de un spațiu de 10p, după modelul alăturat și se va menționa: Fig. numărul figurii, urmat de punct, urmat de spațiu, titlul figurii - fără punct la final – ex. Fig. 1. (Arial 10, minuscule, centrat precedat și urmat de un spațiu de 10 p).

GRAFICELE vor fi denumite figuri, precedate și urmate de un spațiu de 10 p.

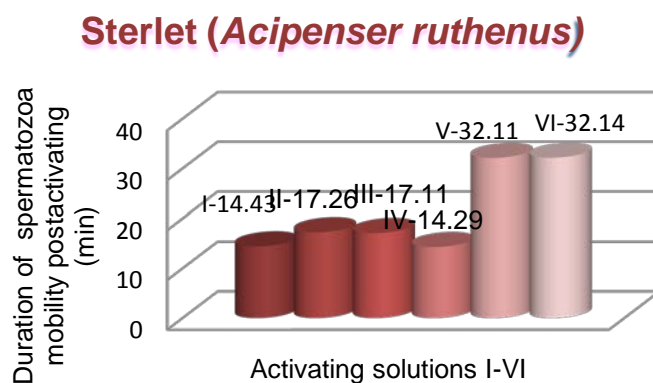


Fig. 3. The average time of Sterlet spermatozoa motility duration, post-activation, with the six activators (I-VI)

(Arial 10, minuscule, centrat, precedat și urmat de un spațiu de 10 p)

Introducerea TABELELOR în text:

A total of six genera and eight species of bacteria could be identified (Table 1). Tabelele se menționează în text, între paranteze rotunde. Ex. (Table 1).

Table 1

(precedat de un spațiu de 10p)

**Bacterial isolates from various anatomical regions**

(Arial 10, minuscule, bold, neprecedat de spațiu și urmat de un spațiu de 10 p)

Subject	Sampling site	Organism
Male	Ear	<i>Enterobacter cloacae</i> <i>Enterococcus faecalis</i>
	Skin (dorsal region)	<i>Enterobacter cloacae</i> <i>Staphylococcus warneri</i>

Textul din interiorul tabelului: Arial, minim 8 - maxim 10

Note de subsol – Arial 8, aliniere stânga-dreapta (justified), corespunzător dimensiunilor tabelului, urmat de un spațiu de 10 p

Figurile, graficele și tabelele trebuie să se încadreze între marginile corespunzătoare formatului paginii.

**Conclusions**

(Arial 10, bold, centrat, precedat și urmat de un spațiu de 10 p)

The rich population of bacteria isolated and identified, most of which showing multiple resistance to antibiotics certifies the presence of bacterial infection and raises concern in the matter of antibioresistance, as it shows even in youngsters of *Sciurus vulgaris* which had never received any kind of treatment.... (Text - Arial 10, aliniere stânga-dreapta (justified), paragraf 0,5" (1,25 cm), urmat de un spatiu de 10 p).

Concluziile nu vor fi numerotate și se vor încadra pe aceeași pagină.

#### **Acknowledgement**

(Arial 10, bold, centrat, precedat și urmat de un spatiu de 10 p)

The study was conducted during the Erasmus program with the support of the Professors from the Parasitology Department of the Aristotle Thessaloniki University, Faculty of Veterinary Medicine (Greece).... (Text - Arial 10, aliniere stânga-dreapta (justified), paragraf 0,5" (1,25 cm), urmat de un spatiu de 10 p).

#### **References - minim 15**

(Arial 10, bold, centrat, precedat și urmat de un spatiu de 10 p)

**ARTICOLE** Numele urmat de inițiala prenumelui separate prin virgule, titlul articolului, numele intreg al revistei, anul, volumul, numărul, paginile.

1. **Brasnyó, P., Molnár, G.A., Mohás, M., Markó, L., Laczy, B., Cseh, J., Mikolás, E., Szijártó, I.A., Mérei, A., Halmi, R., Mészáros, L.G., Sümegi, B., Wittmann, I.**, Resveratrol improves insulin sensitivity, reduces oxidative stress and activates the Akt pathway in type 2 diabetic patients, *British Journal of Nutrition*, 2011, 106, 383–389.
2. **Cheroret, G., Capolaghi, B., Hutin, M.F., Burnel, D., Desor, D., Lehr, P.R.**, Effects of postnatal aluminum exposure on biological parameters in the rat plasma, *Toxicology Letters*, 1995, 78, 119-1.

**CĂRȚI:** Nume urmat de inițiala prenumelui separate prin virgule, titlul cărții, editura, orașul, anul publicării.

3. **Oelke, E.A., Putnam, D.H., Teynor, T.M., Oplinger, E.S.**, *Alternative Field Crops Manual – Quinoa*, University of Wisconsin and University of Minnesota, 1992.
4. **Răpuntean, Gh., Răpuntean, S.**, *Bacteriologie Veterinară Specială*, Ed. AcademicPres, Cluj-Napoca, 2005.

**TEZE DE DOCTORAT –** Nume urmat de inițiala prenumelui separate prin virgule, titlul tezei, specificarea că este teză de doctorat, facultatea, orașul, anul publicării.

5. **Dărăbuș, Gh.**, *Criptosporidioza cercetări privind etiologia, epidemiologia,*

patogenia, diagnosticul și tratamentul în infecțiile naturale și experimentale, Teză de doctorat, Facultatea de Medicină Veterinară Timișoara, 1996.

**PAGINI WEB**

6. \*\*\*<https://www.ncbi.nlm.nih.gov>. PMC5029097
7. \*\*\***IUCN**, The IUCN Red List of Threatened Species: International Union for Conservation of Nature and Natural Resources 2016, <http://www.iucnredlist.org>.

Text : Arial 10, aliniere stânga-dreapta (justified)

Referințele bibliografice vor fi aranjate în ordine alfabetică.

**Citarea autorilor sau a lucrărilor în text:**

Autorii vor fi citați în text între paranteze simple, sub formă de indici bibliografici, Ex.: (1, 3).

Toți autorii din bibliografie trebuie să fie citați în text și vice versa - toți autorii din text trebuie să apară la bibliografie. Se vor menționa doar referințele bibliografice care au legătura strânsă cu lucrarea.

Citările bibliografice (referințele bibliografice) trebuie să fie în conformitate cu literatura de specialitate actualizată.

**Marcarea cu italic.** Termenii în latină (specii, denumiri anatomice etc.) se scriu obligatoriu cu italic.

**Numeralele.** Pentru numerale se folosesc cifre. Separarea zecimalelor se face prin punct – ex. 1.5

Pentru numerele mari, de ordinul sutelor de mii sau milioane se folosesc formulări scurte – ex.  $1.5 \times 10^6$